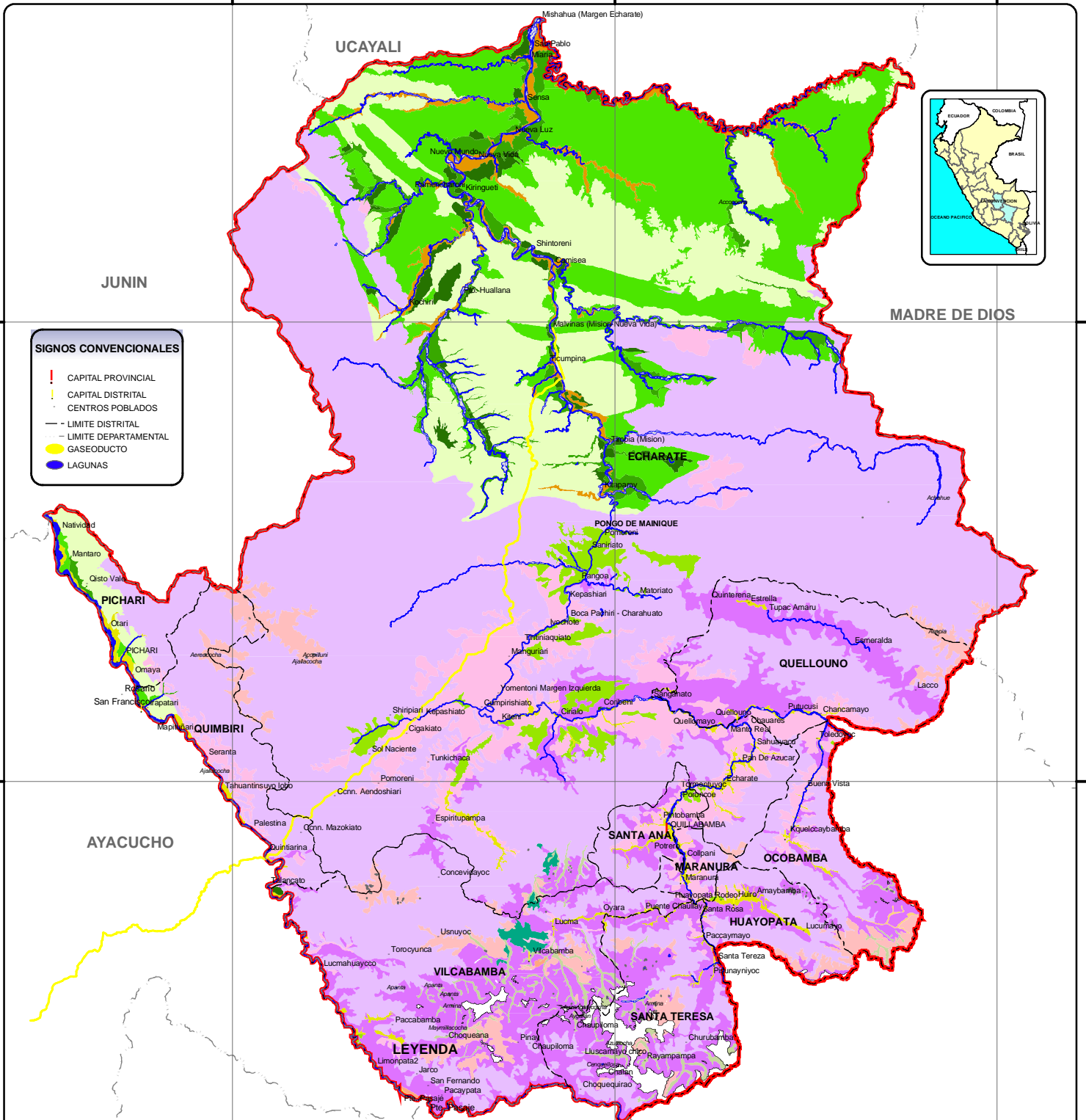


MAPA N° 10: CAPACIDAD DE USO MAYOR DE SUELOS



Descripción		Superficie	
		km ²	%
A2se	Cultivos en limpio calidad agrícola media con limitación de suelo y erosión	440.35	1.39
A2sec	Cultivos en limpio calidad agrícola media con limitación de suelo, erosión y clima	0.66	0.00
A2sec - P1sec	Cultivos en limpio calidad media con limitación de suelo, erosión, clima. Pasto de calidad alta con limitación de suelo, erosión, clima	8.64	0.03
C2se - A2se	Cultivos permanentes calidad media con limitación de suelo y erosión, Cultivos en limpio calidad media con limitación de suelo y erosión	316.49	1.00
P1se - Xse	Pastos de calidad agrícola alta con limitación de suelo, erosión y drenaje	234.26	0.74
P3sec - Xse	Pastos de calidad agrícola baja con limitación de suelo, erosión y clima, Protección con limitación de suelo y erosión	62.68	0.20
F1se	Producción forestal de calidad alta con limitación de suelo y erosión	286.4	0.90
F1se - P2se	Producción forestal de calidad alta con limitación de suelo y erosión, Pasto de calidad media con limitación de suelo, erosión	636.3	2.01
F2se - Xse	Producción forestal de calidad media con limitación de suelo y erosión, Protección con limitación de suelo, erosión	3620.46	11.43
F3se - C3se	Producción forestal de calidad baja con limitación de suelo y erosión, Cultivos permanentes de calidad baja con limitación de suelo y erosión	454.37	1.43
F3se - Xse	Producción forestal de calidad baja con limitación de suelo y erosión, Protección con limitación de suelo y erosión	3526.75	11.13
Xse - F3sec	Protección con limitaciones de suelo y erosión, Forestal de calidad baja con limitación de suelo, erosión y clima	8.95	0.03
Xse - P3sec	Protección con limitaciones de suelo y erosión, Pastos de calidad baja con limitación de suelo, erosión y clima	811.75	2.56
Xse - F3se	Protección con limitaciones de suelo y erosión, Forestal de calidad baja con limitación de suelo y erosión	2099.12	6.63
Xse	Protección con limitaciones de suelo y erosión	3155.73	9.96
Xn	Protección	15437.12	48.72
Nevados	Nevados	269.79	0.85
	Islas	236.17	0.75
	Ríos	70.07	0.22
	Lagos	6.70	0.02
TOTAL		31682.76	100.00

Puente Cunyac

**INSTITUTO DE MANEJO DE AGUA Y MEDIO AMBIENTE
GRUPO TÉCNICO DE COORDINACIÓN INTERINSTITUCIONAL
MUNICIPALIDAD PROVINCIAL DE LA CONVENCIÓN
MINISTERIO DE ENERGÍA Y MINAS**

**APROXIMACIÓN A LA ZEE
PROVINCIA DE LA CONVENCIÓN**

FUENTES: IGN, IMA, ONERN, INEL, INRENA, IAP, MTC, INGENMET, IMAGEN LANSAT TM 7.	ESCALA: 1:1,250,000	FECHA: SEPTIEMBRE 2005
PROYECCIÓN: UTM, WGS 84 ZONA 18		

8691178

8697766

8484354

8691178

8697766

8484354