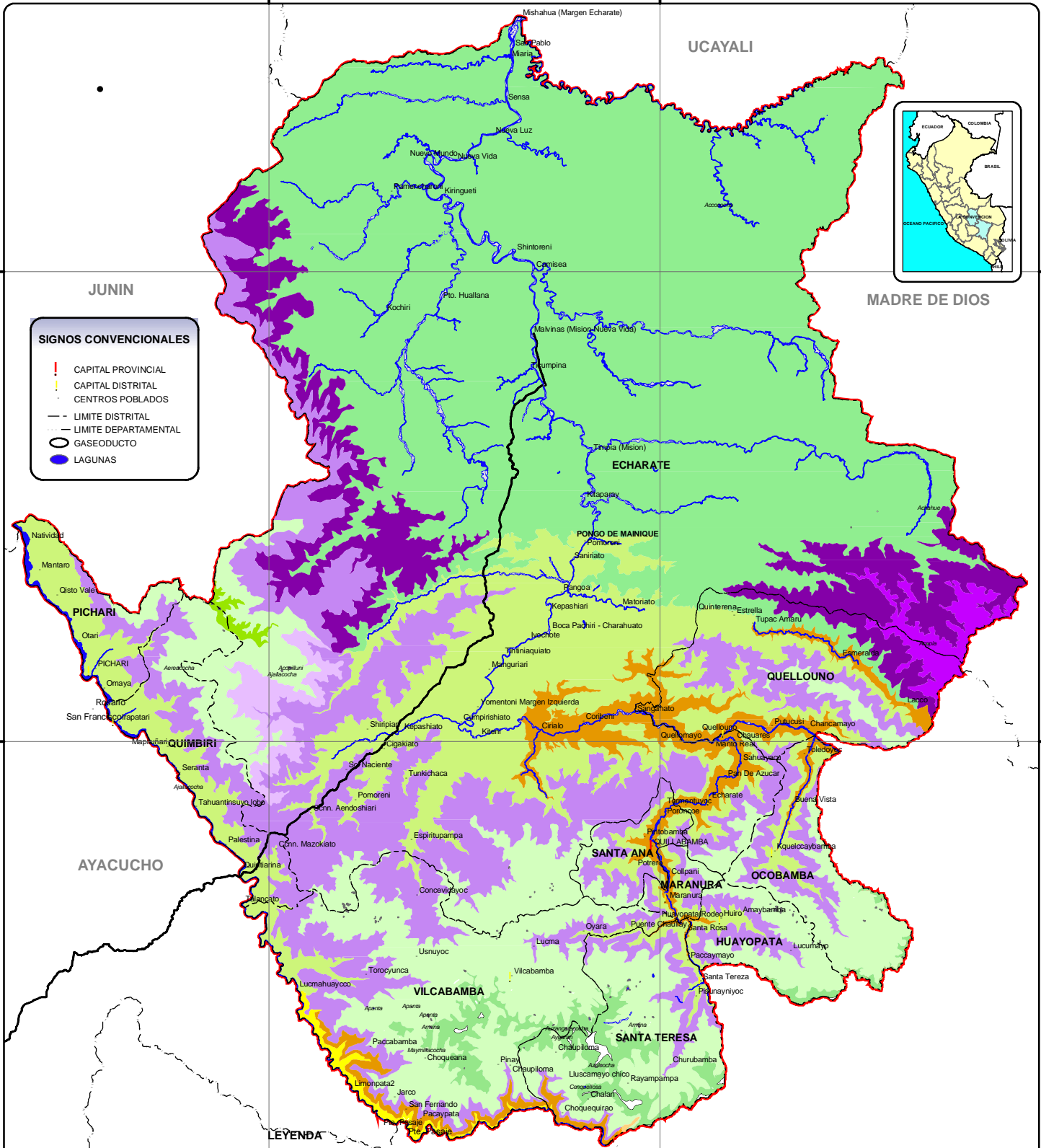


# MAPA N° 06: CLIMATICO



**SIGNOS CONVENCIONALES**

- CAPITAL PROVINCIAL
- CAPITAL DISTRITAL
- CENTROS POBLADOS
- LIMITE DISTRITAL
- LIMITE DEPARTAMENTAL
- GASEODUCTO
- LAGUNAS

Descripción	Superficie	
	km2	%
Muy lluvioso Semicálido con Precipitación abundante en toda las estaciones del año	1835.61	5.79
Muy lluvioso Templado con Precipitación abundante en toda las estaciones del año	283.52	0.89
Muy lluvioso Semifrío con Precipitación abundante en toda las estaciones del año	5020.68	15.85
Muy lluvioso Semifrío con Invierno seco	290.68	0.92
Lluvioso Semicálido con Precipitación abundante en toda las estaciones del año	12965.78	40.92
Lluvioso Semicálido con Invierno seco	4646.38	14.67
Lluvioso Semifrío con Invierno seco	557.04	1.76
Lluvioso Frio con Precipitación abundante en toda las estaciones del año	54.27	0.17
Lluvioso Frio con Invierno seco	4526.69	14.29
Lluvioso Polar con Invierno seco	34.88	0.11
Semiseco Semicálido con Invierno seco	1045.94	3.30
Semiseco Templado con Invierno seco	0.79	0.00
Semiseco Semifrío con Invierno seco	3.68	0.01
Semiárido Cálido con Invierno seco	103.88	0.33
Islas	236.17	0.75
Ríos	70.07	0.22
Lagos	6.7	0.02
<b>TOTAL</b>	<b>31682.76</b>	<b>100.00</b>

GOBIERNO REGIONAL CUSCO

GRUPO TECNICO DE COORDINACION INTERINSTITUCIONAL

MINISTERIO DE ENERGIA Y MINAS

1:1,200,000

**INSTITUTO DE MANEJO DE AGUA Y MEDIO AMBIENTE**  
**GRUPO TECNICO DE COORDINACION INTERINSTITUCIONAL**  
**MUNICIPALIDAD PROVINCIAL DE LA CONVENCION**  
**MINISTERIO DE ENERGIA Y MINAS**

**PLAN BASE DE ORDENAMIENTO TERRITORIAL**  
**PROVINCIA DE LA CONVENCION**

FUENTES: IGN, IMA, ONERN, INEI, INRENA, IAP, MTC, INGENMET, IMAGEN LANSAT TM 7,	ESCALA: 1:1,200,000 PROYECCION: UTM, WGS 84 ZONA 18	FECHA: SEPTIEMBRE 2005
--	--	------------------------