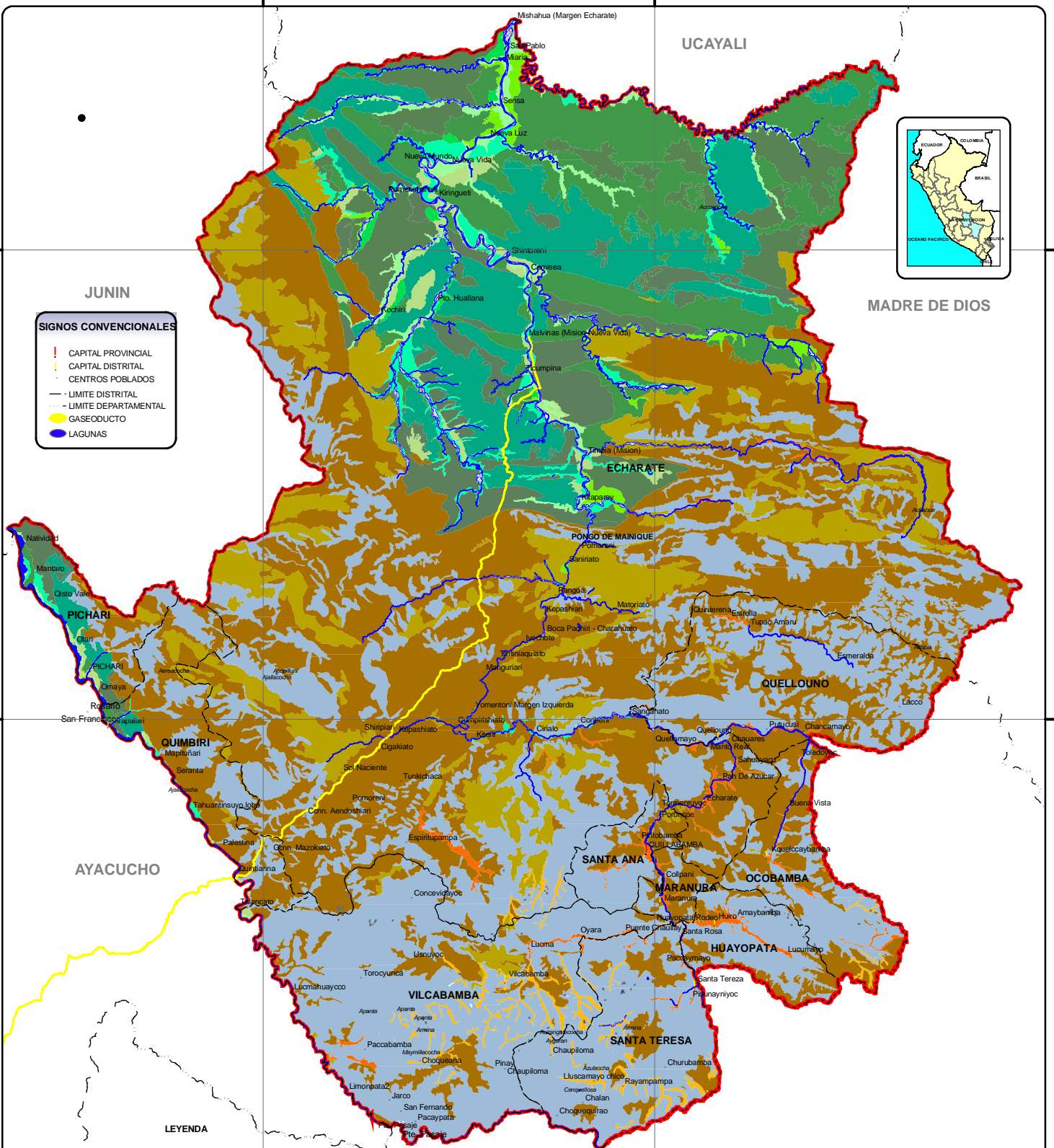


MAPA N° 07: GEOMORFOLÓGICO



- SIGNOS CONVENCIONALES**
- ! CAPITAL PROVINCIAL
 - ! CAPITAL DISTRITAL
 - CENTROS POBLADOS
 - LIMITE DISTRITAL
 - LIMITE DEPARTAMENTAL
 - GASEODUCTO
 - LAGUNAS

LEYENDA

Descripción	Superficie km ²	%
Fondos de valle glaciar y aluvial	234.26	0.74
Fondos de valle aluvial montañoso	269.09	0.85
Vertientes de montaña allanada	2966.32	9.36
Vertientes de montaña empinada	9810.23	30.96
Vertientes de montaña disectada empinada a escarpada	9495.78	29.98
Colinas altas fuertemente disectadas	2344.51	7.40
Colinas altas moderadamente disectadas	1176.95	3.71
Colinas bajas fuertemente disectadas	1300.11	4.10
Colinas bajas moderadamente disectadas	2319.77	7.32
Terrazas altas disectadas	65.17	0.21
Terrazas altas sin disección	251.54	0.79
Terrazas medias disectadas	197.83	0.62
Terrazas medias sin disección	473.92	1.50
Terrazas bajas	464.34	1.47
Islas	236.17	0.75
Ríos	70.07	0.22
Lagos	6.70	0.02
TOTAL	31682.76	100.00

GOBIERNO REGIONAL CUSCO

1:1,200,000

**INSTITUTO DE MANEJO DE AGUA Y MEDIO AMBIENTE
GRUPO TÉCNICO DE COORDINACIÓN INTERINSTITUCIONAL
MUNICIPALIDAD PROVINCIAL DE LA CONVENCION
MINISTERIO DE ENERGIA Y MINAS**

**PLAN BASE DE ORDENAMIENTO TERRITORIAL
PROVINCIA DE LA CONVENCION**

FUENTES: IGN, IMA, ONERN, INEI, INRENA, IAP, MTC, INGEMMET, IMAGEN LANSAT TM 7.	ESCALA: 1:1,200,000 PROYECCION: UTM, WGS 84 ZONA 18	FECHA: SEPTIEMBRE 2006
---	--	---------------------------

8708977

8708977

8605566

8605566

8602154

8602154