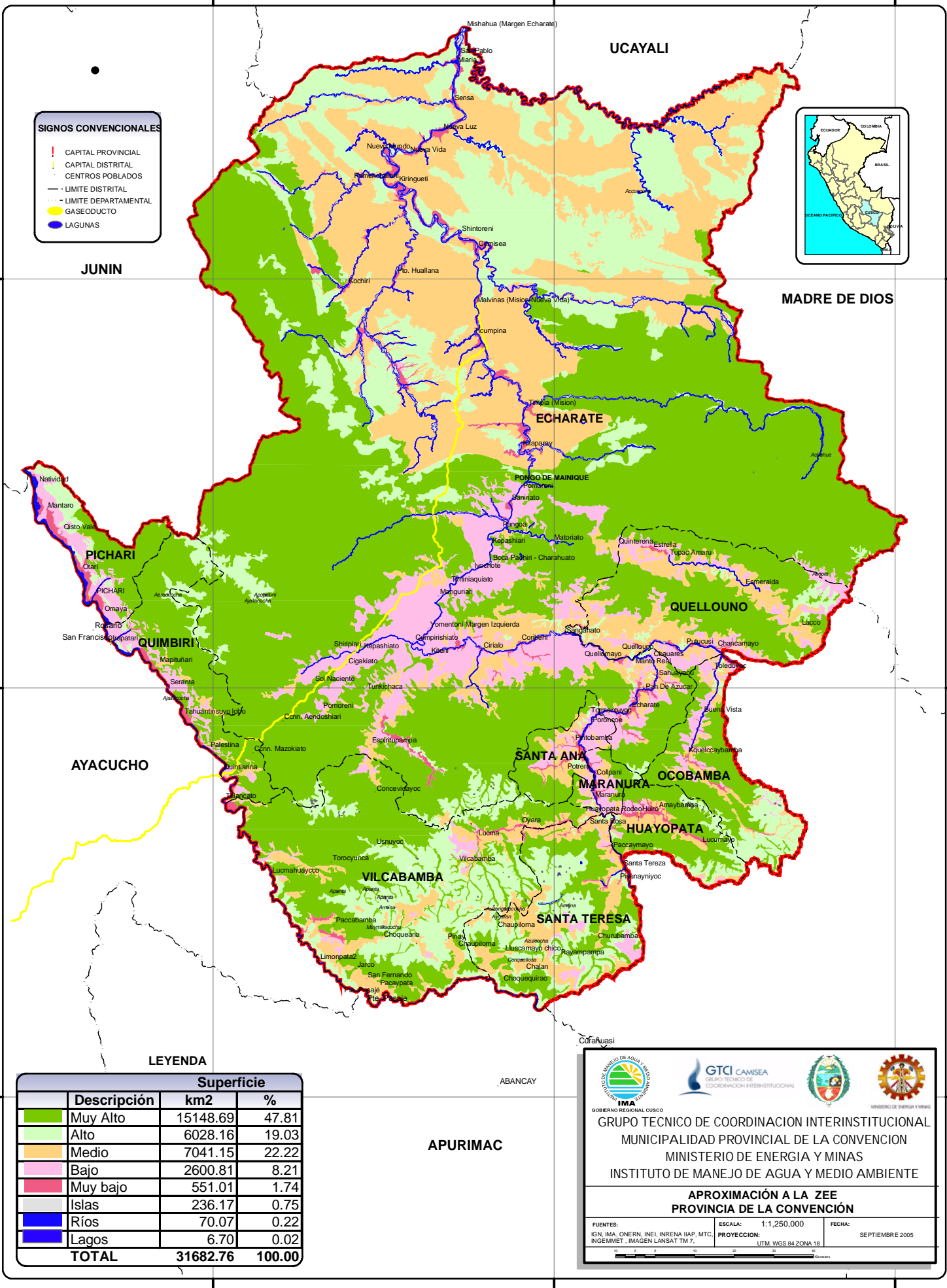


MAPA Nº 10: VALOR BIOECOLOGICO



- SIGNOS CONVENCIONALES**
- CAPITAL PROVINCIAL
 - CAPITAL DISTRITAL
 - CENTROS POBLADOS
 - LIMITE DISTRITAL
 - LIMITE DEPARTAMENTAL
 - GASEODUCTO
 - LAGUNAS

LEYENDA

Superficie			
Descripción	km2	%	
Muy Alto	15148.69	47.81	
Alto	6028.16	19.03	
Medio	7041.15	22.22	
Bajo	2600.81	8.21	
Muy bajo	551.01	1.74	
Islas	236.17	0.75	
Ríos	70.07	0.22	
LAGOS	6.70	0.02	
TOTAL	31682.76	100.00	

GRUPO TECNICO DE COORDINACION INTERINSTITUCIONAL
MUNICIPALIDAD PROVINCIAL DE LA CONVENCION
MINISTERIO DE ENERGIA Y MINAS
INSTITUTO DE MANEJO DE AGUA Y MEDIO AMBIENTE
APROXIMACION A LA ZEE
PROVINCIA DE LA CONVENCION

FUENTES: IGN, IMA, ONERN, INEI, INRENA IAP, MTC, INGENMET, IMAGEN LANSAT TM 7. **ESCALA:** 1:1,250,000. **FECHA:** SEPTIEMBRE 2005.
PROYECCION: UTM, WGS 84 ZONA 18