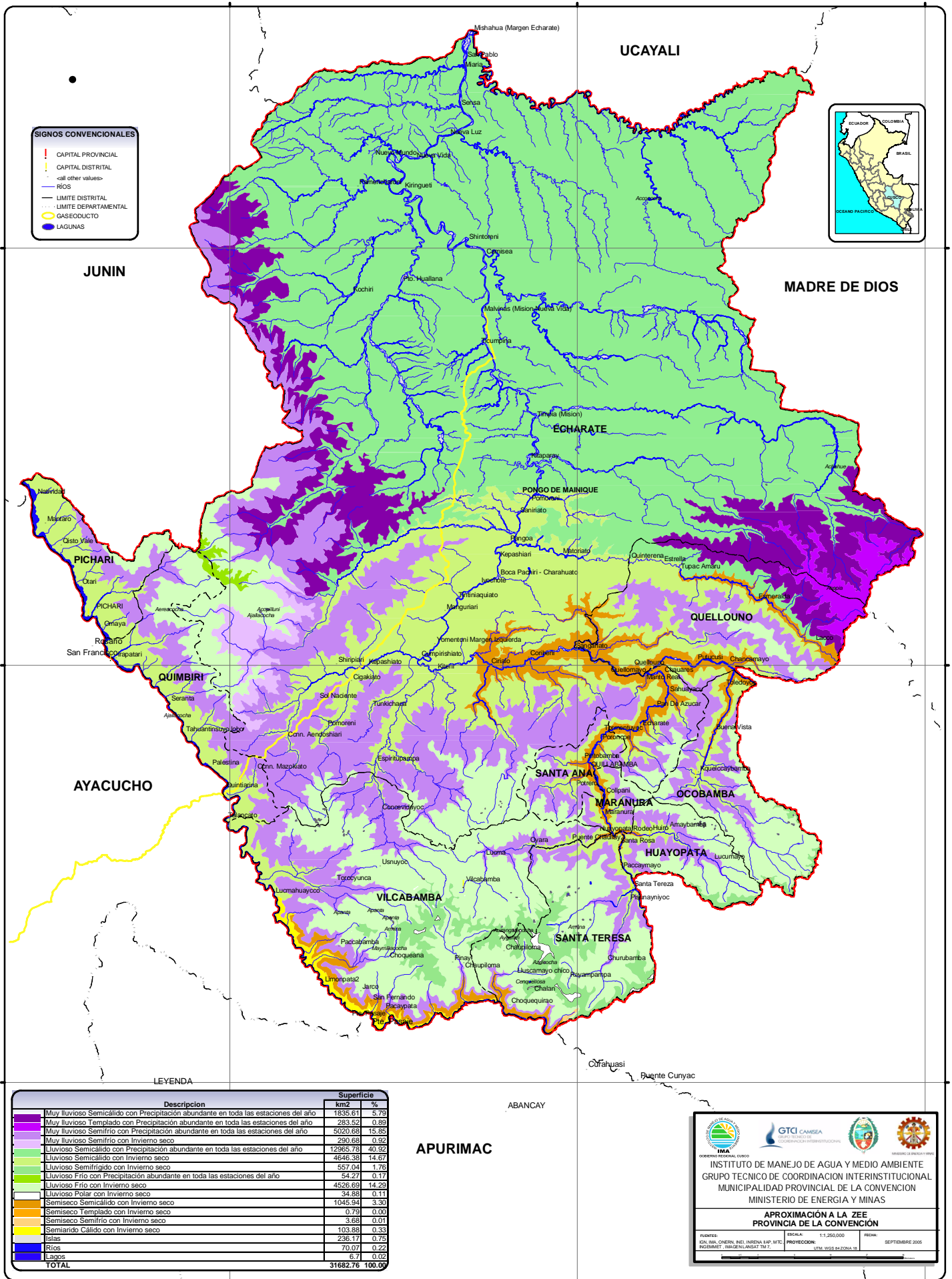


# MAPA N° 01: CLIMATICO



**SIGNOS CONVENCIONALES**

- ! CAPITAL PROVINCIAL
- ! CAPITAL DISTRITAL
- all other values
- RÍOS
- LIMITE DISTRITAL
- LIMITE DEPARTAMENTAL
- GASEODUCTO
- LAGUNAS



Descripcion	Superficie km2	%
Muy lluvioso Semicálido con Precipitación abundante en todas las estaciones del año	1835.61	5.79
Muy lluvioso Templado con Precipitación abundante en todas las estaciones del año	283.52	0.89
Muy lluvioso Semifrío con Precipitación abundante en todas las estaciones del año	3020.68	9.35
Muy lluvioso Semifrío con Invierno seco	299.68	0.92
Lluvioso Semicálido con Precipitación abundante en todas las estaciones del año	12965.78	40.92
Lluvioso Semicálido con Invierno seco	4646.38	14.67
Lluvioso Semifrío con Invierno seco	557.04	1.76
Lluvioso Frío con Precipitación abundante en todas las estaciones del año	54.27	0.17
Lluvioso Frío con Invierno seco	4526.69	14.23
Lluvioso Polar con Invierno seco	34.89	0.11
Semiseco Semicálido con Invierno seco	1045.94	3.30
Semiseco Templado con Invierno seco	0.79	0.00
Semiseco Semifrío con Invierno seco	3.68	0.01
Semiarido Cálido con Invierno seco	103.88	0.33
Islas	236.17	0.75
Ríos	70.07	0.22
Lagos	6.7	0.02
<b>TOTAL</b>	<b>31682.76</b>	<b>100.00</b>

**INSTITUTO DE MANEJO DE AGUA Y MEDIO AMBIENTE**  
 GRUPO TECNICO DE COORDINACION INTERINSTITUCIONAL  
 MUNICIPALIDAD PROVINCIAL DE LA CONVENCIÓN  
 MINISTERIO DE ENERGIA Y MINAS  
**APROXIMACIÓN A LA ZEE**  
**PROVINCIA DE LA CONVENCIÓN**  
 FUENTES: EN IMA, ONERA, INEL, INRENA, SAP, IMTC, INDIAGREM, UNIVER, UNDAUT, TMT, I. ESCALA: 1:1,250,000. FECHA: SEPTIEMBRE 2005.  
 PROYECCION: UTM, WGS 84, ZONA 18 S