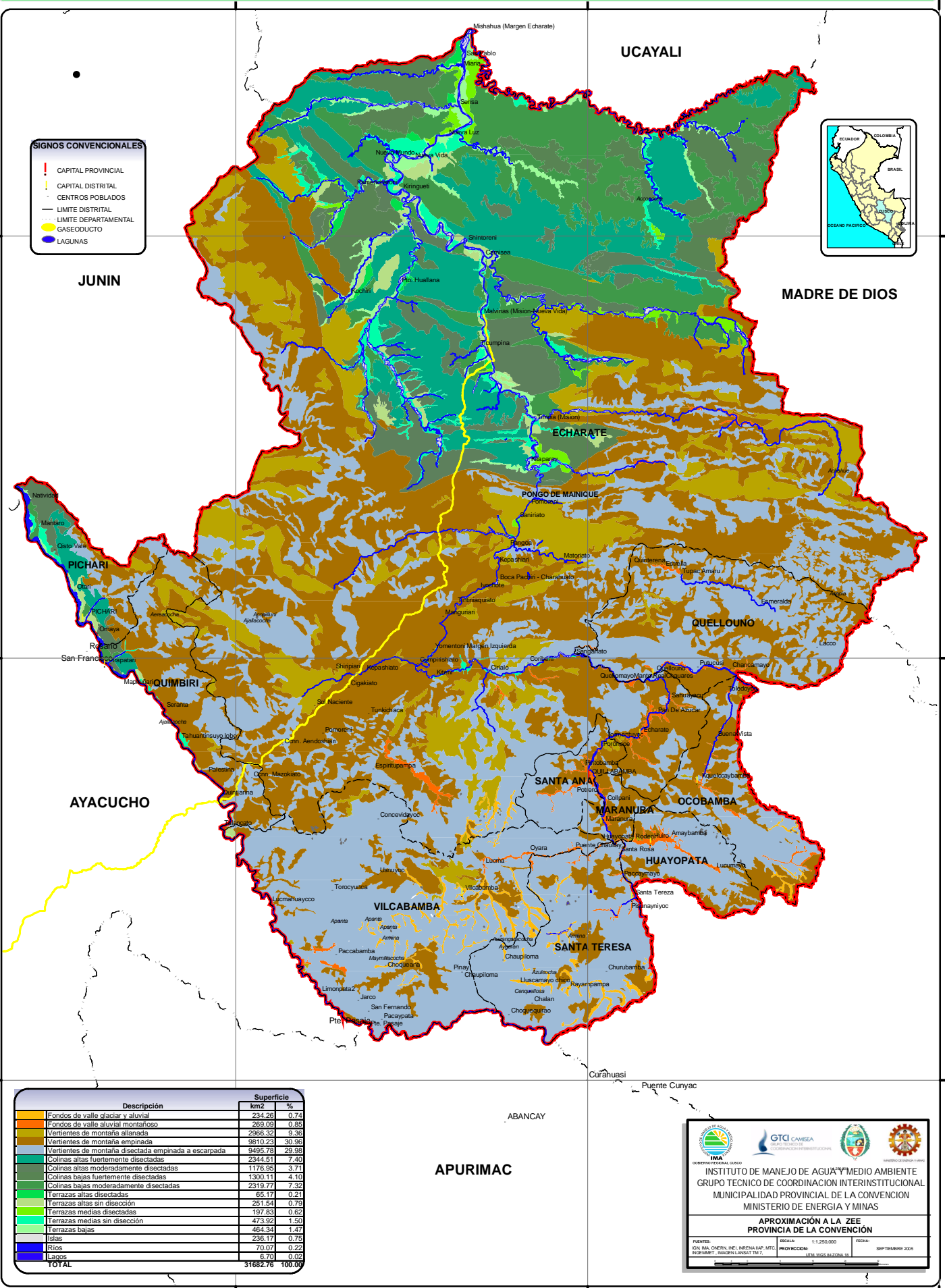


# MAPA N° 02: GEOMORFOLÓGICO

463

- SIGNOS CONVENCIONALES**
- ! CAPITAL PROVINCIAL
  - ! CAPITAL DISTRITAL
  - CENTROS POBLADOS
  - LIMITE DISTRITAL
  - LIMITE DEPARTAMENTAL
  - GASEODUCTO
  - LAGUNAS



Descripción	Superficie	
	km <sup>2</sup>	%
Fondos de valle glaciar y aluvial	234.26	0.74
Fondos de valle aluvial montañoso	269.09	0.85
Vertientes de montaña allanada	2966.32	9.36
Vertientes de montaña empinada	9810.23	30.96
Vertientes de montaña disectada empinada a escarpada	9495.78	29.98
Colinas altas fuertemente disectadas	2344.51	7.40
Colinas altas moderadamente disectadas	1176.95	3.71
Colinas bajas fuertemente disectadas	1300.11	4.10
Colinas bajas moderadamente disectadas	2319.77	7.32
Terrazas altas disectadas	65.17	0.21
Terrazas altas sin disecación	251.54	0.79
Terrazas medias disectadas	197.83	0.62
Terrazas medias sin disecación	473.92	1.50
Terrazas bajas	464.34	1.47
Islas	236.17	0.75
Ríos	70.07	0.22
Lagos	6.70	0.02
<b>TOTAL</b>	<b>31682.76</b>	<b>100.00</b>

**INSTITUTO DE MANEJO DE AGUA Y MEDIO AMBIENTE**  
 GRUPO TECNICO DE COORDINACION INTERINSTITUCIONAL  
 MUNICIPALIDAD PROVINCIAL DE LA CONVENCIÓN  
 MINISTERIO DE ENERGIA Y MINAS  
**APROXIMACIÓN A LA ZEE**  
**PROVINCIA DE LA CONVENCIÓN**  
 FUENTE: IGN, BAI, ONERN, INEI, INRENA, IAP, MTC, INVICEMET, IMAGEN LANGSAT TM 7. ESCALA: 1:1.250.000. FECHA: SEP/ENERO 2005.