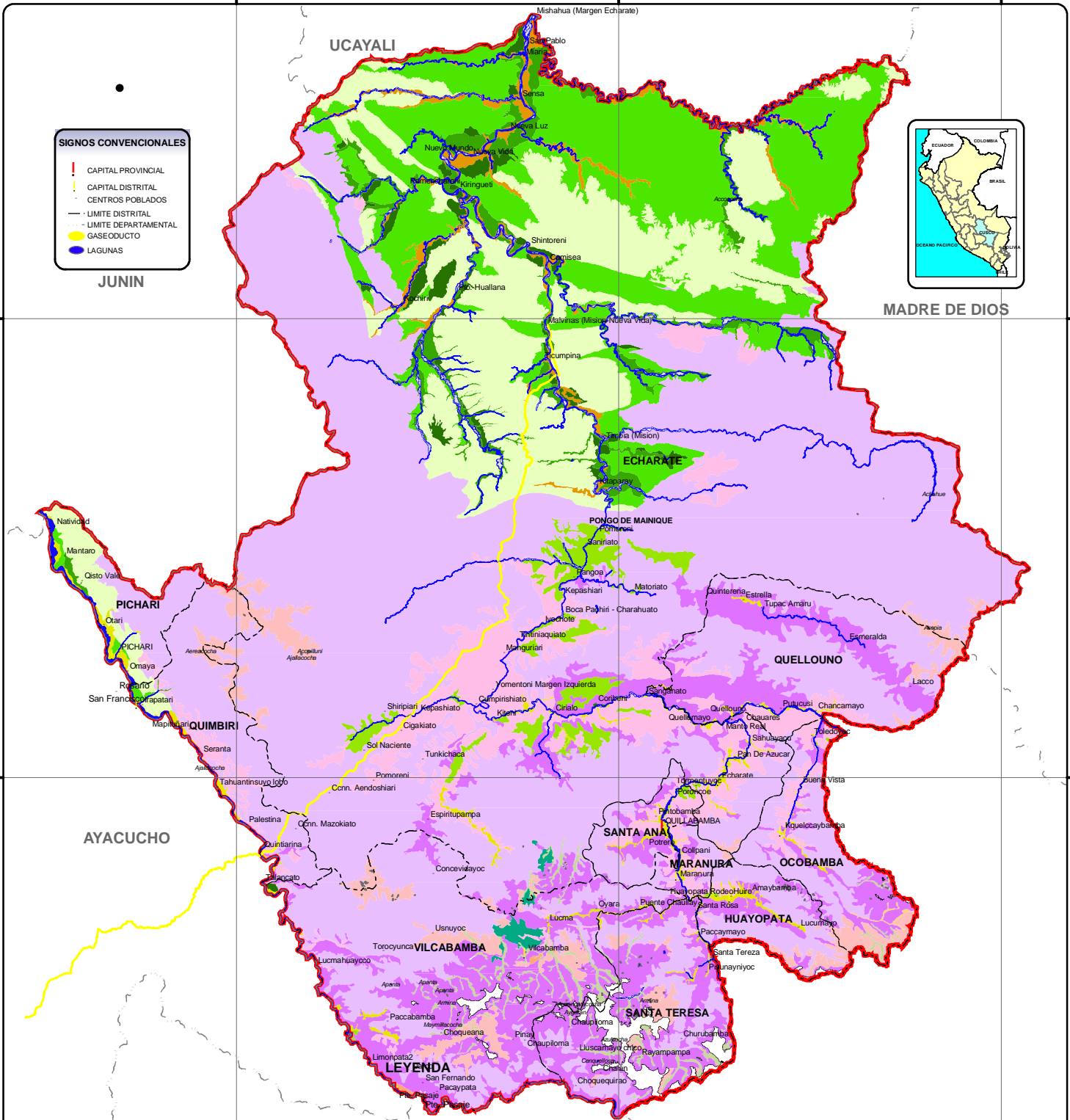


MAPA N° 05: CAPACIDAD DE USO MAYOR DE SUELOS



- SIGNOS CONVENCIONALES**
- ! CAPITAL PROVINCIAL
 - ! CAPITAL DISTRITAL
 - CENTROS POBLADOS
 - LIMITE DISTRITAL
 - LIMITE DEPARTAMENTAL
 - GASEODUCTO
 - LAGUNAS



Descripción		Superficie	
		km ²	%
A2se	Cultivos en limpio calidad agroológica media con limitación de suelo y erosión	440.35	1.39
A2sec	Cultivos en limpio calidad agroológica media con limitación de suelo, erosión y clima	0.66	0.00
A2sec - P1sec	Cultivos en limpio calidad media con limitación de suelo, erosión, clima, Pasto de calidad alta con limitación de suelo, erosión, clima	8.64	0.03
C2se - A2se	Cultivos permanentes calidad media con limitación de suelo y erosión	316.49	1.00
P1sew	Pastos de calidad agroológica alta con limitación de suelo, erosión y drenaje	234.26	0.74
P3sec - Xse	Pastos de calidad agroológica baja con limitación de suelo, erosión y clima, Protección con limitación de suelo y erosión	62.68	0.20
F1se	Producción forestal de calidad alta con limitación de suelo y erosión	286.4	0.90
F1se - P2se	Producción forestal de calidad alta con limitación de suelo y erosión, Pasto de calidad media con limitación de suelo, erosión	636.3	2.01
F2se - Xse	Producción forestal de calidad media con limitación de suelo y erosión, Protección con limitación de suelo, erosión	3620.46	11.43
F3se - C3se	Producción forestal de calidad baja con limitación de suelo y erosión, Cultivos permanentes de calidad baja con limitación de suelo y erosión	454.37	1.43
F3se - Xse	Producción forestal de calidad baja con limitación de suelo y erosión, Protección con limitación de suelo y erosión	3526.75	11.13
Xse - F3sec	Protección con limitaciones de suelo y erosión, Forestal de calidad baja con limitación de suelo, erosión y clima	8.95	0.03
Xse - P3sec	Protección con limitaciones de suelo y erosión, Pastos de calidad baja con limitación de suelo, erosión y clima	811.75	2.56
Xse - F3se	Protección con limitaciones de suelo y erosión, Forestal de calidad baja con limitación de suelo y erosión	2099.12	6.63
Xse	Protección con limitaciones de suelo y erosión	3155.73	9.96
Xn	Protección	15437.12	48.72
Nevados	Nevados	269.79	0.85
	Islas	236.17	0.75
	Ríos	70.07	0.22
	Lagos	6.70	0.02
TOTAL		31682.76	100.00






INSTITUTO DE MANEJO DE AGUA Y MEDIO AMBIENTE
GRUPO TECNICO DE COORDINACION INTERINSTITUCIONAL
MUNICIPALIDAD PROVINCIAL DE LA CONVENCION
MINISTERIO DE ENERGIA Y MINAS

APROXIMACIÓN A LA ZEE
PROVINCIA DE LA CONVENCION

FUENTES:	ESCALA:	FECHA:
IGN, IMA, ONERN, INEL, INRENA, IAP, MTC, INGEOMIN, MARGEN, LANSAT, TIA, Y.	1:1,250,000	SEPTIEMBRE 2005
	PROYECCION:	
	UTM, WGS 84 ZONA 18	

8651198

8587786

8484374

8651198

8587786

8484374