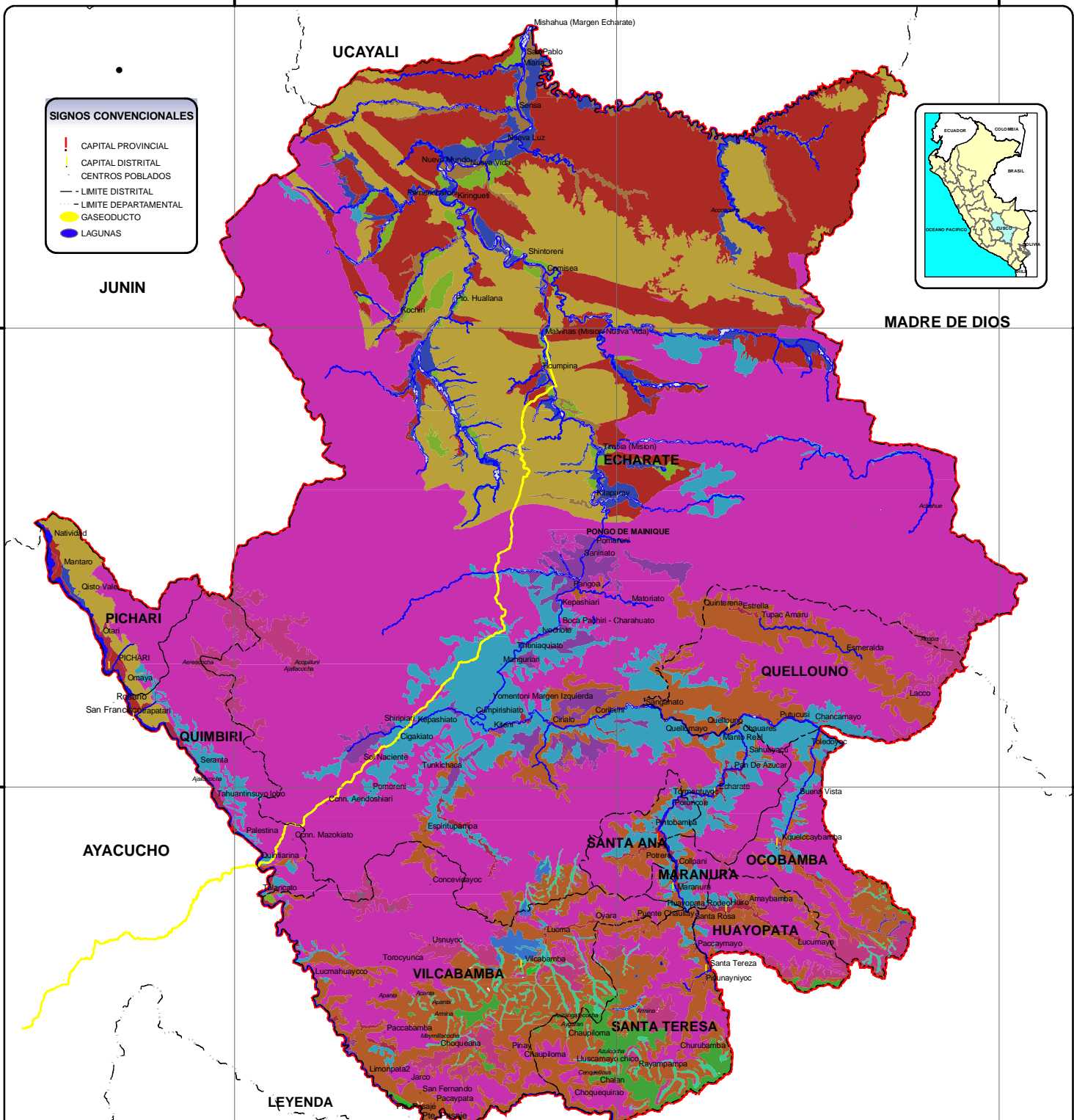


MAPA N° 09: VALOR PRODUCTIVO



- SIGNOS CONVENCIONALES**
- CAPITAL PROVINCIAL
 - CAPITAL DISTRITAL
 - CENTROS POBLADOS
 - LIMITE DISTRITAL
 - LIMITE DEPARTAMENTAL
 - GASEODUCTO
 - LAGUNAS



Descripción	Superficie km2	%
para cultivo en limpio en selva de calidad agrologica media	440.35	1.39
para cultivo en limpio en sierra de calidad agrologica media	0.66	0.00
para cultivo en limpio en sierra de calidad agrologica media asociadas a pastos	8.64	0.03
para cultivos permanentes de calidad agrologica media asociadas a cultivos en limpio	316.49	1.00
para pastos de calidad agrologica alta	234.26	0.74
para pastos de calidad agrologica baja asociadas a protección	62.68	0.20
para producción forestal de calidad agrologica alta	286.4	0.90
para producción forestal de calidad agrologica alta asociada a pastos	636.3	2.01
para producción forestal de calidad agrologica media asociada a protección	3620.47	11.43
para producción forestal de calidad agrologica baja asociadas a cultivo permanente	454.37	1.43
para producción forestal de calidad agrologica baja asociadas con protección	3526.75	11.13
para protección de laderas montañosas en selva asociadas a producción forestal	2099.12	6.63
para protección de laderas montañosas en sierra asociadas a producción forestal	8.95	0.03
para protección de bosques montañosos	15437.11	48.72
para protección de laderas montañosos	3155.73	9.96
para protección de laderas montañosas asociadas a pastos	811.75	2.56
de protección nival	269.79	0.85
Rios	236.17	0.75
Lagos	70.07	0.22
TOTAL	31682.76	100.00

GRUPO TECNICO DE COORDINACION INTERINSTITUCIONAL
MUNICIPALIDAD PROVINCIAL DE LA CONVENCION
MINISTERIO DE ENERGIA Y MINAS
INSTITUTO DE MANEJO DE AGUA Y MEDIO AMBIENTE

APROXIMACIÓN A LA ZEE
PROVINCIA DE LA CONVENCION

FUENTES: IGN, IMA, ONERN, INEL, INRENA, IAP, MTC, INGENMET, IMAGEN LANSAT TM 7.
 ESCALA: 1:1,250,000
 PROYECCION: UTM, WGS 84, ZONA 18
 FECHA: SEPTIEMBRE 2005